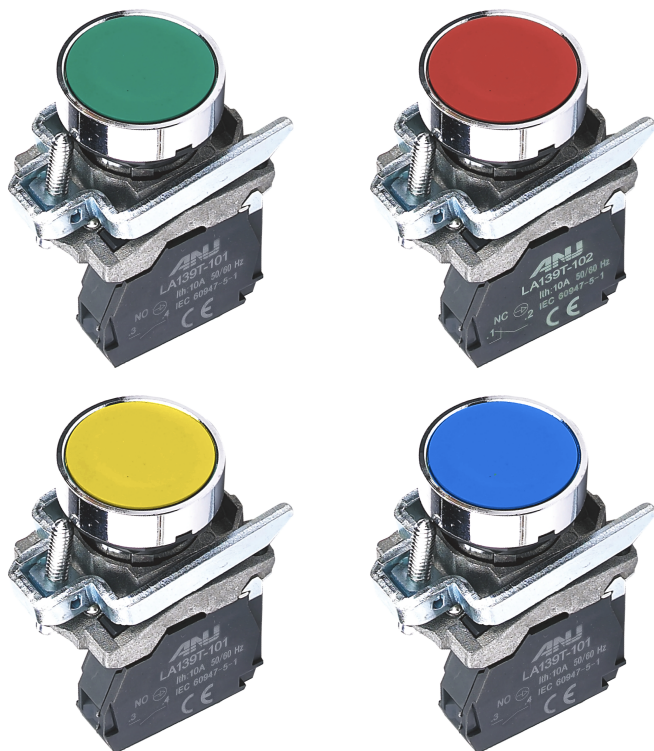


PULSADORES METÁLICOS 22 MM NO / NC ANU

42-11-BA31 / 42-11-BA42 / 42-11-BA51 / 42-11-BA61



El pulsador metálico NO/NC de 22 mm de la marca ANU es un Botón plano BA (tipo de reinicio automático) Disponible en colores verde, rojo, amarillo y azul, permite una identificación clara de funciones según el estándar de codificación por color.

- Cuerpo metálico resistente, ideal para ambientes exigentes.
- Montaje en perforaciones estándar de Ø22 mm.
- Contactos integrados NO (normalmente abierto) y NC (normalmente cerrado) para mayor versatilidad en el control eléctrico.
- Alta durabilidad mecánica y eléctrica, con excelente respuesta táctil.
- Diseño ergonómico y moderno, con colores de alta visibilidad para fácil identificación de funciones.
- Fácil instalación, con conexión rápida y segura.

Este pulsador es ideal para funciones de arranque, parada, reinicio, selección o señalización, y es compatible con sistemas de control industrial en sectores como manufactura, automatización, energía y maquinaria.



Escanea el QR
para comprar
el producto
en nuestra web.



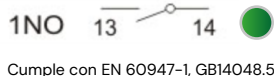
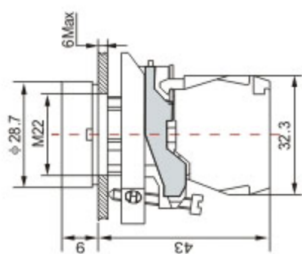
Si necesitas más información sobre este producto, visita nuestra web www.tascochile.cl o contáctanos para recibir asistencia de uno de nuestros ejecutivos.

Dirección
Av. Vicuña Mackenna 1325, Santiago, Chile.
Calle Victoria 37, Santiago, Chile · Santa Elena
1402, Santiago, Chile

Contacto
+569 4268 6248 · +562 2372 7250
ventasweb@tascochile.cl

FICHA TÉCNICA

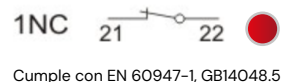
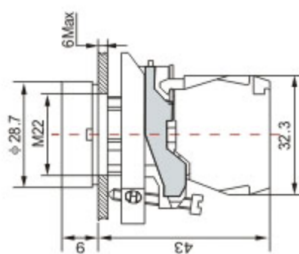
PULSADOR VERDE METALICO NO 22MM SKU: 42-11-BA31



| | |
|-------------------------|----------------|
| Diámetro de instalación | 22 mm |
| Nivel de protección | IP40/IP65/IP66 |
| Temperatura de trabajo | -25~+70 °C |
| Nivel de protección | IP40/IP65/IP66 |
| Límite de altitud | ≤2000 m |

| | |
|--------------------------------|--------|
| Tensión de aislamiento nominal | 600 V |
| Corriente térmica convencional | 10 A |
| Resistencia de contacto | ≤50 mA |
| Par recomendado | 0,9 Nm |

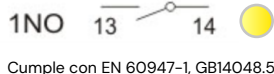
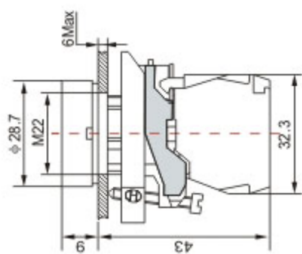
PULSADOR ROJO METALICO NO 22MM SKU: 42-11-BA42



| | |
|-------------------------|----------------|
| Diámetro de instalación | 22 mm |
| Nivel de protección | IP40/IP65/IP66 |
| Temperatura de trabajo | -25~+70 °C |
| Nivel de protección | IP40/IP65/IP66 |
| Límite de altitud | ≤2000 m |

| | |
|--------------------------------|--------|
| Tensión de aislamiento nominal | 600 V |
| Corriente térmica convencional | 10 A |
| Resistencia de contacto | ≤50 mA |
| Par recomendado | 0,9 Nm |

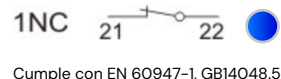
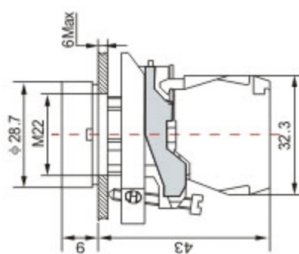
PULSADOR AMARILLO METALICO NO 22MM SKU: 42-11-BA51



| | |
|-------------------------|----------------|
| Diámetro de instalación | 22 mm |
| Nivel de protección | IP40/IP65/IP66 |
| Temperatura de trabajo | -25~+70 °C |
| Nivel de protección | IP40/IP65/IP66 |
| Límite de altitud | ≤2000 m |

| | |
|--------------------------------|--------|
| Tensión de aislamiento nominal | 600 V |
| Corriente térmica convencional | 10 A |
| Resistencia de contacto | ≤50 mA |
| Par recomendado | 0,9 Nm |

PULSADOR AZUL METALICO NO 22MM SKU: 42-11-BA61



| | |
|-------------------------|----------------|
| Diámetro de instalación | 22 mm |
| Nivel de protección | IP40/IP65/IP66 |
| Temperatura de trabajo | -25~+70 °C |
| Nivel de protección | IP40/IP65/IP66 |
| Límite de altitud | ≤2000 m |

| | |
|--------------------------------|--------|
| Tensión de aislamiento nominal | 600 V |
| Corriente térmica convencional | 10 A |
| Resistencia de contacto | ≤50 mA |
| Par recomendado | 0,9 Nm |

En 2002, Tasco Chile nació con la misión de revolucionar el mercado nacional con accesorios y herrajes de alta calidad para tableros eléctricos, gracias a nuestra alianza con TASCOS LTDA, empresa brasileña, líder en Sudamérica.

Con el paso del tiempo, hemos ampliado nuestro catálogo, importando y representando a reconocidas marcas internacionales del sector eléctrico, satisfaciendo así las necesidades específicas de nuestros clientes.

Nuestra amplia gama de productos incluye:

Cerraduras para tableros y gabinetes · Automatización y control · Ferretería Eléctrica
Tableros y Gabinetes · Conductores · Herrajes para camiones · Protecciones

Recientemente, hemos agregado productos de las prestigiosas marcas Chint, Zes Silko y Elexo, garantizando una relación precio-calidad excepcional.

Apreciamos profundamente la confianza y lealtad de nuestros clientes, clave para nuestro crecimiento sostenible y responsable. Reconocemos y valoramos el compromiso de nuestros colaboradores, quienes gracias a su talento, hacen posible nuestro objetivo: brindar la mejor experiencia de compra, ofreciendo soluciones eléctricas innovadoras y productos de alta calidad.

NUESTRAS MARCAS REPRESENTADAS

